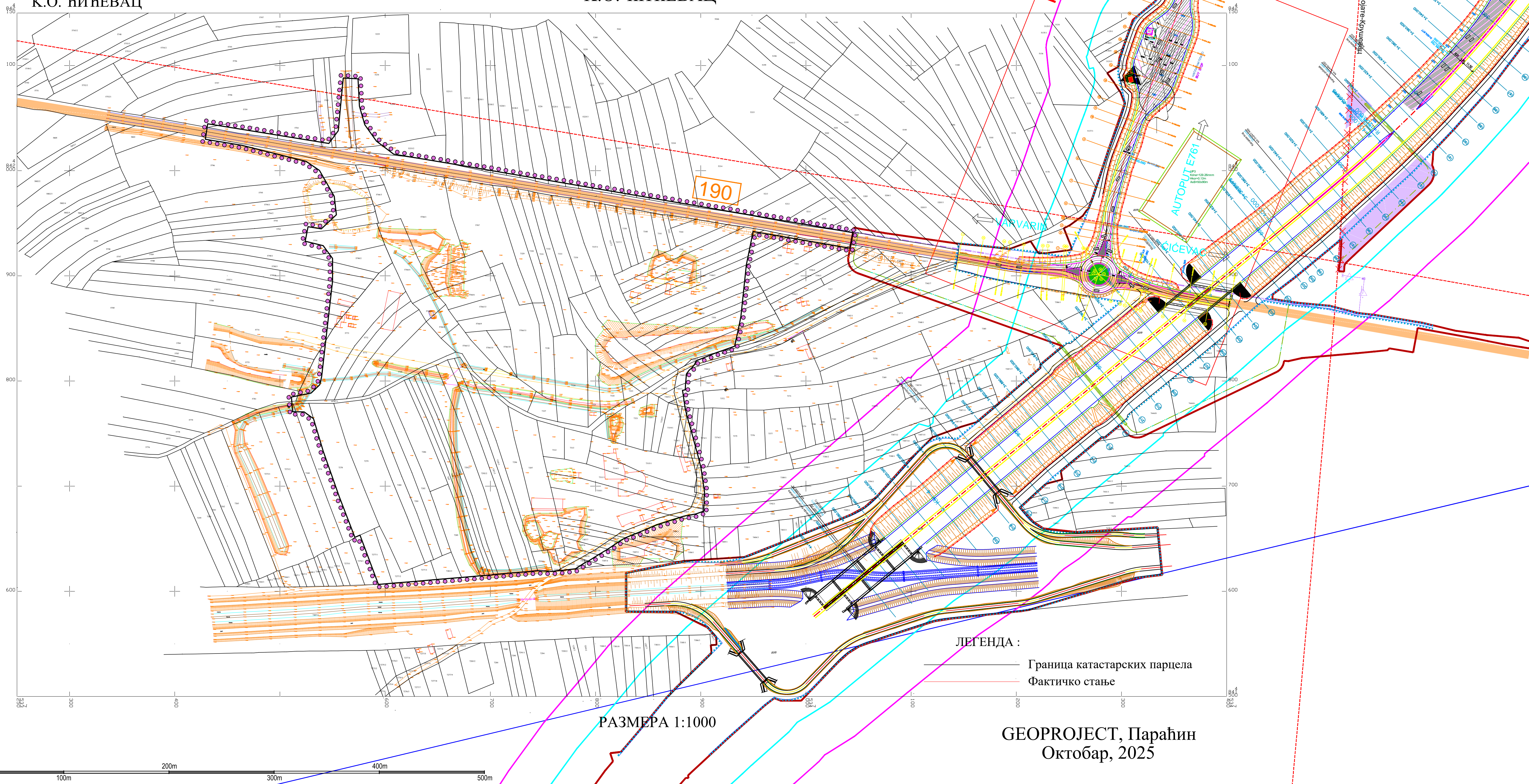


РЕПУБЛИКА СРБИЈА  
ОШТИНА ЋИЋЕВАЦ  
К.О. ЋИЋЕВАЦ

КАТАСТАРСКО ТОПОГРАФСКИ ПЛАН  
К.О. ЋИЋЕВАЦ



ЛЕГЕНДА :

- Граница катастарских парцела
- Фактичко стање

РАЗМЕРА 1:1000

ГЕОПРОЈЕСТ, Параћин  
Октобар, 2025


- легенда:
- фактичко стање
  - граница катастарске парцеле
  - број катастарске парцеле
  - граница ПДР

подаци према Просторном плану подручја посебне намене инфраструктурног коридора аутопута Е-761, деоница Појате-Прегљина:

- граница детаљне разраде
- заштитни појас ауто-пута Ш=40m
- појас контролисане изградње Ш=40m
- државни пут II А реда број 190
- постојећи оптички кабал
- постојећи РР коридор "Телеком Србија"
- планирана база станица
- гасовод радног притиска до 16 бар - постојећи
- гасовод који се укида
- разрада урбанистичким пројектом за измештање инфраструктуре
- гасовод радног притиска до 50бар - планирани
- гасовод радног притиска до 16бар - планирани
- нова МБТС 10/0,4kV "Петља Ћићевац"

подаци из сепарата за ПИО Аутопута Е761 - Прегљина („Моравски коридор“) - извод из графичног дела ПИО - карактеристични графички прилози за денивелисану раскрсницу Ћићевац:

- пројектована ивица коловоза
- ливени ивичњак 34/18
- ивичњак 18/24
- ивичњак 20/24
- линија косине
- банкина, берма
- линија експропријације аутопута
- жичана ограда
- бехатон плоче d=6cm

	Република Србија Општина Ћићевац Скупштина општине Ћићевац		ШТРИХ ДОО Београд		
назив плана:	ПЛАН ДЕТАЉНЕ РЕГУЛАЦИЈЕ РАДНЕ ЗОНЕ „ЗАПАД 1“ У ЋИЋЕВЦУ - нацрт -				
наручилац плана:	„SIGMA LINE DOO“ Сремска Каменица, 21208 Мишлук 2 1Б, МБ: 2028057; ПИБ: 105042705	МП			
обрађивач плана:	ШТРИХ ДОО Београд, 11000 Теразије 14, МБ: 21884308; ПИБ: 113533613				
одговорно лице:	Марија Радишић директор				
одговорни урбаниста:	Марија Д. Радишић, дипл.инж.арх. Број лиценце: 200 1439 14				
назив прилога:	намена земљишта према ППППН и ПИО за део коридора аутопута Е-761 / петља				
бр. прилога:	1.3	размера:	1:2000	датум:	јануар 2026. год.